

# Система диагностики конденсатоотводчиков

Dr. Trap® Jr.

## PM11

Это идеальный помощник для обследования конденсатоотводчиков.



Прибор диагностики PM11

Сертифицирован по Европейской директиве EMC (2004/108/ЕС)



Датчик температуры



Программное обеспечение SurveyPro Light PM150

### Технические характеристики PM11

Прибор диагностики конденсатоотводчиков PM11 разработан для оценки рабочего состояния конденсатоотводчиков во время эксплуатации путем измерения вибрации и температуры поверхности.

- Система состоит из прибора PM11, датчика температуры и программного обеспечения SurveyPro Light PM150 версия 2.0.
- Одновременное измерение вибрации и температуры
- Датчик температуры может измерять температуру от 0°C до 250°C.
- При измерении температуры рассчитывается и отображается на дисплее давление насыщенного пара. Может использоваться для тестирования не только конденсатоотводчиков, но и клапанов.
- Одна многофункциональная операционная клавиша
- Длительный срок службы батарей – 40 часов и более при непрерывном использовании
- Автоматическое отключение питания, если прибор не используется в течение 5 минут
- Оснащён секундомером для измерения рабочих циклов конденсатоотводчика
- Компактный, легкий и удобный при переноске

### SurveyPro Light PM150 V2.0

Программное обеспечение для анализа данных, которые были измерены прибором диагностики конденсатоотводчиков PM11, и для определения рабочего состояния конденсатоотводчиков.

- Доступны Стандартная и Специальная версии.
- Новая версия позволяет оценить выбросы CO<sub>2</sub>, вызванные утечкой конденсатоотводчиков.
- Совместимость с Windows XP, Vista, а также с Windows 7 32- и 64-битными версиями и Microsoft Office 2010 32- и 64-битными версиями.
- Полная совместимость данных. Данные, полученные в предыдущей версии, могут быть использованы новым программным обеспечением\*.
- Новая версия поставляется с обновленным списком конденсатоотводчиков основных производителей.
- Новое программное обеспечение позволяет улучшить классификацию конденсатоотводчиков по различным группам и объектам оборудования внутри завода с возможностью более детального их анализа.

\*Для получения дополнительной информации, пожалуйста, обращайтесь к MIYAWAKI Inc. или уполномоченному представителю.

### Основные этапы обследования

#### 1 Присвоение уникального имени

Присвойте каждому конденсатоотводчику уникальный номер для того, чтобы он мог быть легко идентифицирован.

#### 2 Создание листа обследования

Запустите программу SurveyPro Light и заполните основную информацию для конденсатоотводчиков: наименование листа обследования, номер, место установки, производитель, давление на входе и размер.

#### 3 Проверка конденсатоотводчиков

Проверка конденсатоотводчика на месте с помощью прибора PM11. Запишите измеренный уровень вибрации для каждого конденсатоотводчика.

#### 4 Заполнение листа обследования

Запустите снова программу SurveyPro Light и введите измеренные уровни вибрации в лист обследования для каждого конденсатоотводчика. После занесения данных, автоматически отображается рабочее состояние конденсатоотводчика, а также потери пара и связанные с этим финансовые потери.

#### 5 Анализ

После ввода всех данных обследования, программа может показать результаты анализа для каждого типа конденсатоотводчиков и производителя, анализ выбросов CO<sub>2</sub> или видов оборудования (паропровод, теплообменник и т.д.), с возможностью показа результатов по объектам или группам.

#### 6 Тенденция

Может быть сделан сравнительный анализ по производителям, по типам конденсатоотводчиков, по классификации давления и видам оборудования. По каждому параметру будут показаны доли неисправных конденсатоотводчиков, потери пара и финансовые потери для выбранных видов обслуживания.

### Техническая спецификация

Датчик	Уровень вибрации	Пьезоэлектрический датчик (10 – 40 кГц)	Дисплей	Жидкокристаллический дисплей с подсветкой (LCD)
	Температура	Терморезистор, диапазон от 0 до 250°C	Корпус	Термопластик, влагозащищенное исполнение (ABS)
Масса	230 г (включая батареи)		Температура окружающей среды	0 – 40°C
Источник питания	2 x 1.5 V AA алкаиноновые батареи (на 40 и более часов) 2 x 1.2 V AA NiMH (на 32 и более часов)			

# Система ДИАГНОСТИКИ КОНДЕНСАТООТВОДЧИКОВ

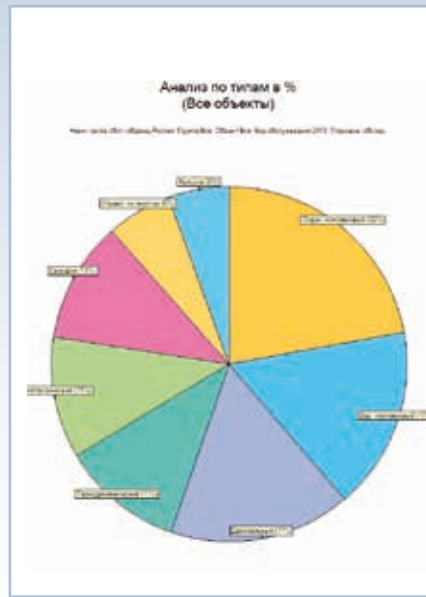
Dr. Trap® Jr.

## SurveyPro Light PM150 V2.0

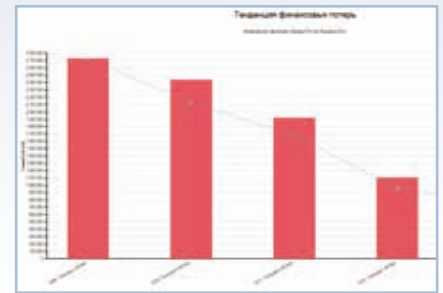
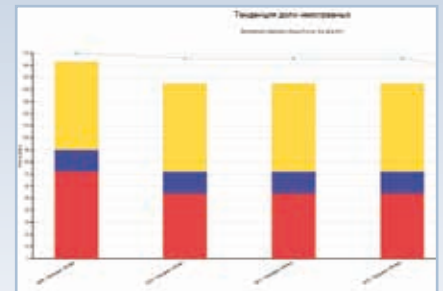
Основные функции – Стандартная версия

Лист обследования

Анализ



Тенденция



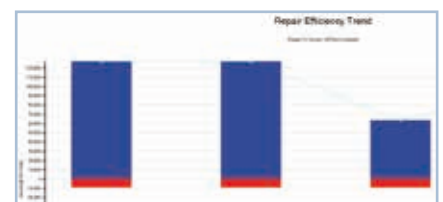
Дополнительные функции – Специальная версия

Специальная версия включает в себя функции стандартной версии плюс следующее:

Интеграция нескольких файлов обследования в один

Управление стоимостью ремонта

Эффективность ремонта



Выборочный и итоговый рейтинги

Виды обслуживания

Средние суммарные затраты

